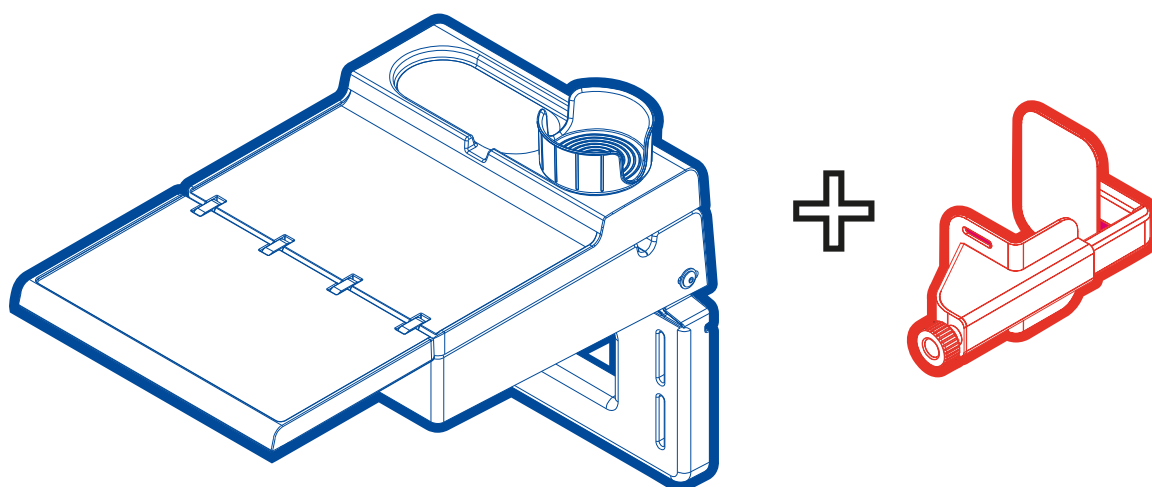




# LA TABLETTE FRANÇAISE®

THE FRENCH TAB



## NOTICE DE MONTAGE

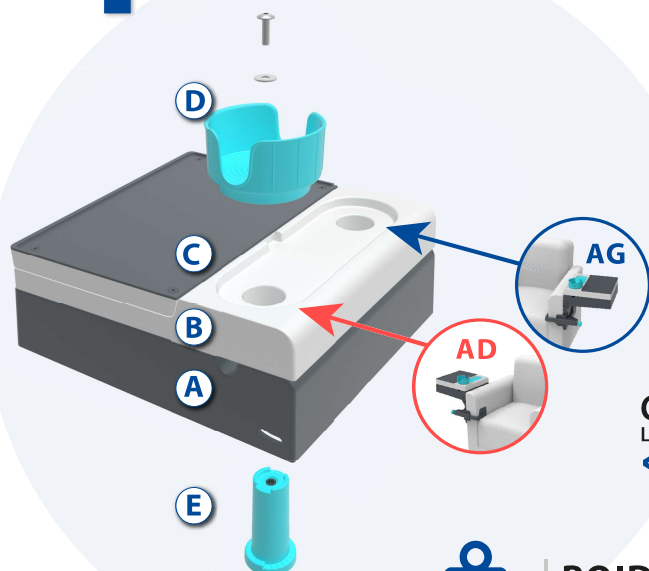


**MADE IN FRANCE**  
Imaginé à Tigneu (38)  
Designé à Lyon (69)  
Fabriqué dans l'Ain (01)



**inoveo®**  
design

# 1 PRÉSENTATION DE LA TABLETTE



**AD** MONTAGE ACCOUDOIR DROIT

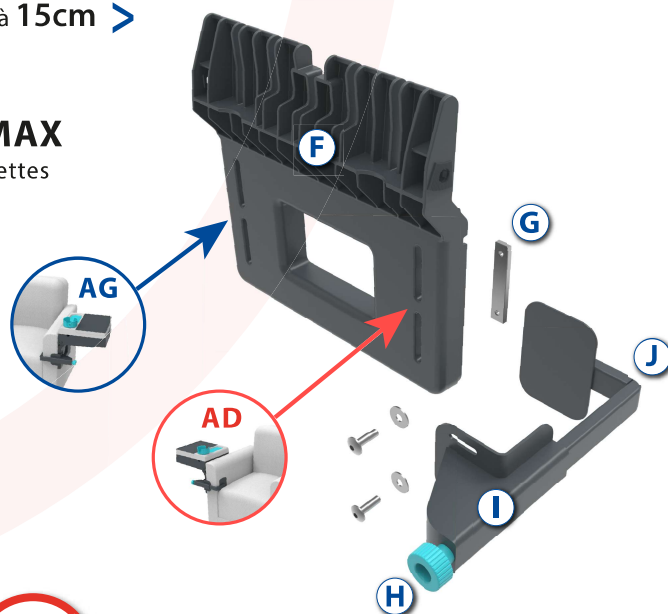
**AG** MONTAGE ACCOUDOIR GAUCHE

COMPATIBLE  
LARGEUR ACCOUDOIR  
< 6 à 15cm >



**POIDS MAX**  
sur les 2 tablettes

- A - Tablette Principale
- B - Tablette Rotative
- C - Plateau Déployable
- D - Porte Gobelet Rotatif
- E - Support Porte Gobelet
- F - Support Vertical
- G - Plaque de vissage arrière
- H - Molette de Serrage
- I - Pince Partie 1 (Fixe)
- J - Pince Partie 2 (Réglage Taille)

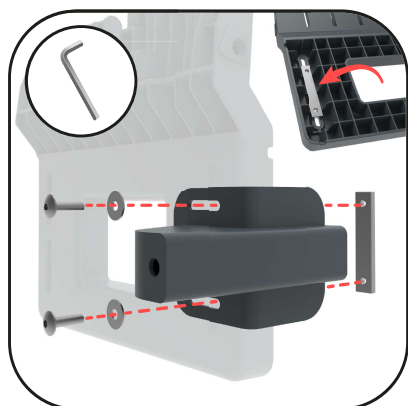


Utiliser uniquement  
la clef fournie

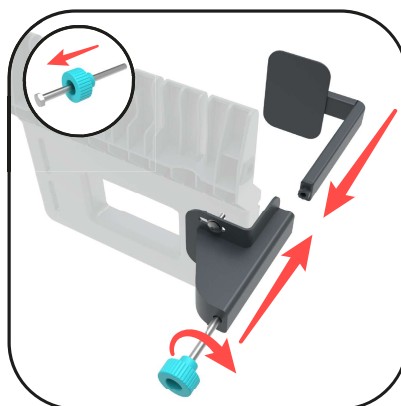


Pas besoin  
d'outils électriques !

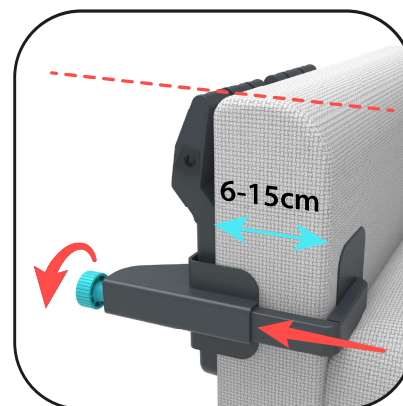
## 2 MONTAGE PINCE + SUPPORT VERTICAL



**2.1** Choisir le montage accoudoir gauche ou droite, puis fixer la demi-pince (I) sur le support vertical (F) avec 2 vis 6x20 (et 2 rondelles) via la plaque de vissage arrière (G).



**2.2** Compléter la pince en insérant la partie (J) dans la partie (I) puis fixer l'ensemble avec la molette + vis de serrage (H)

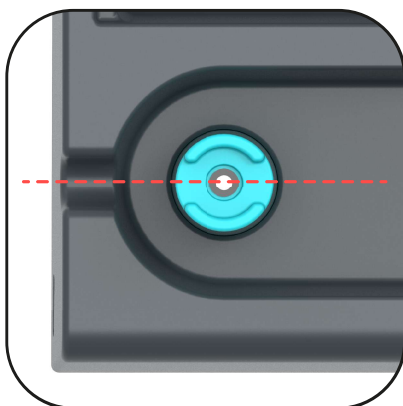


**2.3** Positionner l'ensemble sur l'accoudoir et procéder au serrage.  
Le haut du support vertical doit être placé au niveau du dessus de l'accoudoir.

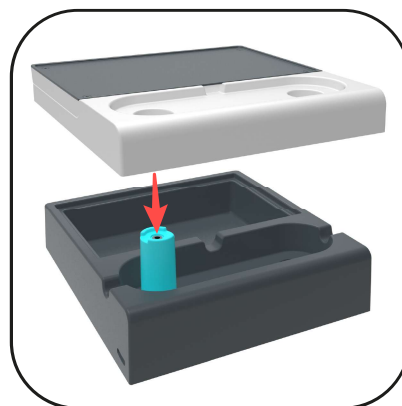
# 3 MONTAGE DES DEUX TABLETTES



**3.1** Positionner le support (E) dans un des trous de la tablette (A). Choisir le trou suivant le choix d'accoudoir (gauche ou droite).



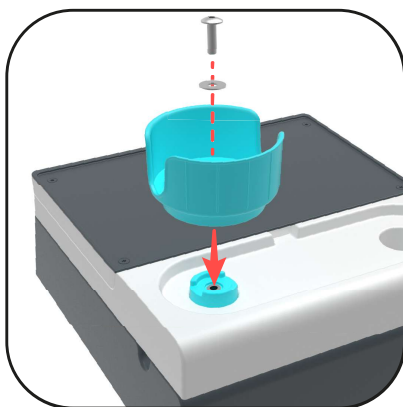
**3.2** Maintenir le support (E) par en dessous et bien aligner les encoches en suivant le visuel ci-dessus.



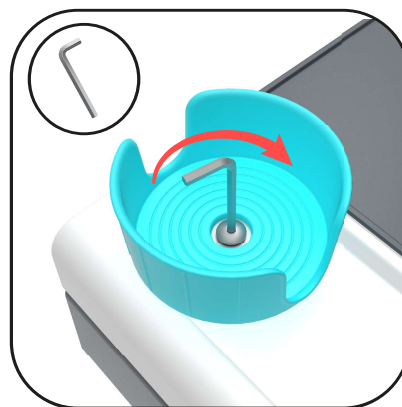
**3.3** Positionner la pièce tablette rotative (B) sur l'axe (E) en la maintenant en place.



**3.4** Positionner le porte gobelet (D) sur le support (E). Veillez à aligner correctement les deux empreintes de chaque côté.



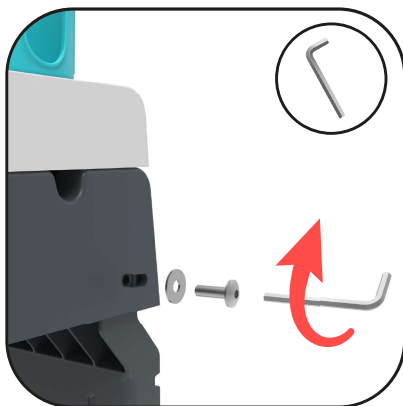
**3.5** Procéder au montage de l'ensemble avec une vis 6x20 + une rondelle.



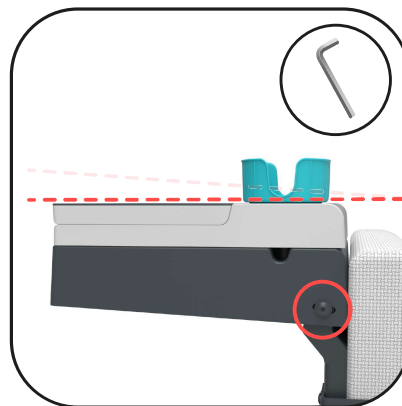
**3.6** Il n'est pas nécessaire de trop serrer mais juste de bloquer la vis.



**3.7** Positionner l'ensemble des 2 tablettes sur le support vertical (F), lui-même préalablement monté sur l'accoudoir (voir étape 2)



**3.8** Procéder au montage de l'ensemble avec 2 vis 6x20 (+ 2 rondelles) sur chaque côté. Ne pas serrer trop fort, juste vérifier un bon maintien de l'ensemble.



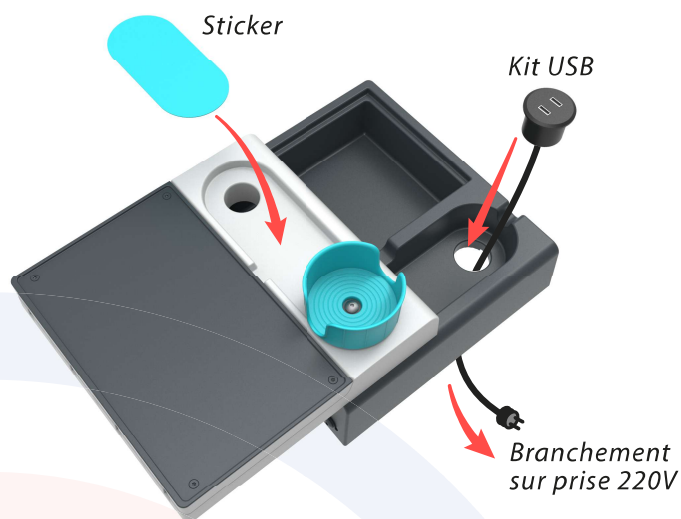
**3.9** Avant de bloquer les 2 vis, régler l'horizontalité par rapport à l'accoudoir et si besoin, ajuster la position finale avec la pince. Puis, serrer à nouveau la molette (H) si nécessaire.

## ROTATION DE LA TABLETTE



Le porte gobelet (D) possède un principe mécanique permettant de verrouiller la tablette selon la position choisie. Le faire tourner d'un quart de tour, puis le maintenir tout en faisant tourner la tablette jusqu'à la position choisie, puis le rebloquer à nouveau en refaisant le quart de tour dans l'autre sens.

## POSITION DES ACCESSOIRES



Le sticker permet de recouvrir le trou non utilisé de la tablette rotative (B) en fonction du montage (sur un accoudoir droite ou gauche). Le kit USB se loge dans le trou laissé libre de la tablette principale (A).

**VOIR NOTRE VIDÉO DE MONTAGE  
DISPONIBLE SUR LE SITE INTERNET**

[www.latablettefrancaise.fr](http://www.latablettefrancaise.fr)



**VOUS AVEZ UNE QUESTION, UN BESOIN S.A.V. ?**



[bonjour@latablettefrancaise.fr](mailto:bonjour@latablettefrancaise.fr)

### • REMARQUES IMPORTANTES LORS DE L'UTILISATION :

Compatible pour des accoudoirs de largeur **6 à 15cm max**

Ne pas s'asseoir ou s'appuyer sur la tablette fixe ou mobile • **Poids maximum autorisé : 6 Kg**

Ce produit n'est pas un jouet et ne doit en aucun cas être utilisé par des mineurs.

Attention aux risques de pincement de doigts lors de certaines manipulations.

SAS «La Tablette Française» décline toutes responsabilités en cas de mauvaises utilisations ou montages défectueux. Bien suivre la notice de montage ci-jointe et la notice de sécurité.

### • KIT USB 15W : brancher sur prise 220V uniquement.

Voyant Vert = Branché / Voyant Rouge = En Charge

**Important :** Éviter tout contact avec l'eau ou tout autre liquide, débrancher lors du nettoyage. Vérifier régulièrement le bon état du câble.

### • GARANTIE 2 ANS

La Tablette Française est garantie deux ans contre tout défaut de fabrication et dans la limite d'un usage strictement conforme aux préconisations.

### • COMPATIBILITÉ AVEC LES FAUTEUILS ET CANAPÉ

Bien qu'imaginée pour être la plus universelle possible, il peut arriver que la Tablette Française ne soit pas 100% compatible avec la totalité de formes d'accoudoirs, pouvant alors rendre difficile, voir impossible le montage et l'utilisation du produit. N'hésitez pas à nous contacter !