

Logo Proof

Instrucciones de uso del protector para la ducha Logo Proof

Uso previsto

Logo Proof es un protector impermeable para la ducha que se coloca entre la muñeca y la axila para prevenir que se mojen productos sanitarios, vendajes u otros elementos, como catéteres centrales de inserción periférica (PICC), catéteres de línea media, otros tipos de catéteres, apósitos o vendajes con tela o yeso.

Funcionamiento

El Logo Proof se utiliza para proteger productos sanitarios del agua al ducharse o lavarse el cabello. El ajuste anatómico del Logo Proof, así como su elevada elasticidad y el efecto antideslizante de sus bordes de sellado, aseguran su impermeabilidad.

Indicaciones

Prevención de infecciones

Prevención del desprendimiento prematuro de vendajes

Efectos secundarios

Hasta el momento, no se conocen efectos secundarios al utilizar el producto según lo previsto. Sin embargo, si el Logo Proof se coloca con demasiada firmeza, pueden ocasionarse puntos de presión o se pueden apretar vasos sanguíneos y nervios.

Contraindicaciones

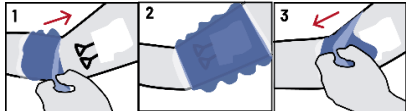
Se debe evitar utilizar el Logo Proof en heridas abiertas y que no estén cubiertas. Consulte a su médico o médica antes de utilizar el Logo Proof en los siguientes casos:

- Enfermedades o heridas en la piel de la zona de aplicación, en particular, si hay signos de inflamación, como irritación, una mayor temperatura o hinchazón
 - Trastornos sensitivos y circulatorios en la zona de aplicación
 - Trastornos del drenaje linfático e hinchazones sin motivo aparente
- Si utilizar el Logo Proof genera una sensación molesta, dolores fuertes, irritación, hinchazón, secreciones en la zona de colocación del catéter o sensor o en el vendaje, daños en el catéter o el sensor u otras molestias, o si ingresa agua en la zona de aplicación, deje de usarlo y contacte con su médico o médica. Si su catéter o vendaje se humedecen, consulte a su médica o médico.

Instrucciones de uso

El Logo Proof puede utilizarse en ambos brazos entre la muñeca y la axila. Para que el Logo Proof sea totalmente impermeable, el símbolo de thego.care debe hallarse en la parte externa del protector para la ducha. El Logo Proof puede dañarse al colocarse y quitarse por los cantos afilados, por ejemplo, de anillos o brazaletes. Por eso, recomendamos quitarse estos accesorios antes de colocar y quitar el Logo Proof o, si no es posible, cubrirlos con un apósito o una cinta.

Colocación del Logo Proof:



1. Coja un extremo del Logo Proof y tire cuidadosamente para subirlo por el brazo. Estire el borde elástico del Logo Proof a la altura de la zona de aplicación en su brazo al tirar de manera que el protector para la ducha no se enganche con el producto sanitario, el vendaje o lo que tenga en su brazo.
2. El Logo Proof se habrá colocado correctamente cuando cubra por completo el producto sanitario, el vendaje o el elemento que esté utilizando en la zona de aplicación y no haya pliegues en los bordes de sellado ni en la piel debajo. Con este fin, compruebe el posicionamiento de ambos bordes de sellado con la ayuda de un espejo y estírelos si es necesario hasta que no haya pliegues o dobleces en los bordes ni en la piel debajo.
Retirada del Logo Proof:
3. Para quitarse el Logo Proof, estire el borde de sellado desde el extremo superior al tirar de él y retire el Logo Proof con cuidado, de manera que no quede enganchado con el producto sanitario, el vendaje o el elemento que esté usando en su brazo.

Importante:

- Si el Logo Proof se utiliza por mucho tiempo bajo una ducha demasiado caliente, se puede producir sudor en la zona de aplicación. Por eso, el producto no debe usarse durante más de 10 minutos por vez y la temperatura del agua de la ducha debe ser la misma que la temperatura corporal y no superar los 38 °C.
- El Logo Proof puede reutilizarse varias veces, pero siempre en el mismo o la misma paciente. La reutilización en otros u otras pacientes puede provocar una contaminación cruzada.
- No utilice el Logo Proof para nadar o bañarse si su médica o médico le indica que debe evitar la humedad en la zona de aplicación. Si está utilizando un catéter central de inserción periférica (PICC), un catéter de línea media u otro tipo de catéter, no use el Logo Proof para nadar. Si su médica o médico no le ha indicado que sea necesario proteger la zona de la humedad, el Logo Proof puede utilizarse para nadar en la superficie del agua.
- Antes de cada uso, asegúrese de que el protector para la ducha funcione correctamente y no tenga signos de desgaste ni daños. Si el Logo Proof tiene algún daño, debe dejar de usarse y cambiarse.
- Si el Logo Proof está muy apretado o muy suelto, seleccione otra talla.
- A veces, el borde de sellado puede tener burbujas de aire. Estas burbujas son inofensivas y no repercuten de ningún modo en la capacidad de sellado y el funcionamiento del Logo Proof.

Composición

Poliéster reciclado (100 %)

Membrana: poliuretano (100 %)

Bordes de sellado: elastómero termoplástico

Instrucciones para el cuidado del producto

- La banda debe lavarse antes del primer uso.
- Lave la banda por separado dentro de una bolsa y a una temperatura máxima de 40 °C. Utilice un detergente suave sin suavizante ni lejía y enjuague bien la banda. La banda puede centrifugarse de manera cuidadosa.
- Restablezca la forma de la banda y deje que se seque al aire libre. No seque la banda en la secadora, sobre un radiador ni con luz solar directa y no le aplique nunca una plancha caliente.
- Con el objetivo de mantener la calidad de su banda, no utilice productos de limpieza químicos, lejías, bencina ni suavizantes. Prevenga el contacto con elementos grasosos o ácidos, ungüentos o lociones. Estas sustancias pueden afectar el material de la banda o perjudicar el funcionamiento.
- Guarde la banda en un lugar seco, a temperatura ambiente (15 - 25 °C), y protegido del sol y del calor.
- El cuidado regular de la banda garantiza un funcionamiento óptimo.



Modo de lavado para ropa delicada a un máx. de 40 °C



No blanquear



No secar en secadora



No planchar



No limpiar con productos químicos

¡No usar suavizante!



Producto sanitario



Reutilizable en un mismo paciente



Manufacturer:

thego.care SAS

15 rue du village

F-25370 Saint-Antoine / France

www.thego.care |  Made in EU

04/2024